

Zylinder

Messing-Zylinder

Technische Daten

Cylinders

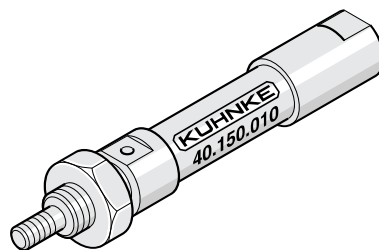
Brass Cylinders

Technical Data

Technische Daten:

Druckbereich:

Kolben Ø mm	Betriebsdruck (bar)	
	ew	dw
3	3 - 10	–
5	2,5 - 10	2 - 10
8	2 - 10	1,5 - 10
12	1,5 - 10	1 - 10
16	1,5 - 10	1 - 10
20	1,5 - 10	0,5 - 10
25	1,5 - 10	0,5 - 10



Umgebungs-
temperatur: - 10 °C...+ 70 °C*

Werkstoffe: Zylinderrohr: Ms
Kolbenstange: CrNi-Stahl, korrosions-
beständig
Dämpfungsscheibe: Elastomer, schlagfest

Dichtungen: Perbunan, ölbestän-
dig

Schmiermittel: Shell Tellus Öl C10
oder gleichwertig

Medium: Druckluft, gewartet*

Hubbegrenzung: möglichst extern
(optimale Lebens-
dauer)

Hubtoleranz: max. + 1,5 mm

Federkraft: ausgelegt für Rückbe-
wegung des Kolbens,
nicht für angekoppelte
Massen.
Flächenverhältnis der
Kolben bei doppelt-
wirkenden Zylindern
(bedingt durch Abzug
der Kolbenstangen-
querschnitte)

Zylinder 8 mm 5:4
Zylinder 5, 12 mm 6:5
Zylinder 16, 20, 25 mm 7:6

Befestigung: Ausführung "S":
Schraubbefestigung
am Zylinderdeckel der
Kolbenstangenseite
Ausführung "U":
Universalbefestigung
(Schraubbefestigung
an beiden Zylinder-
deckeln, Schwenkbe-
festigung)

Sonderzylinder nach Ihren Angaben und
Zylinder mit doppelseitiger Kolbenstan-
ge, sowie Zylinder mit Zwischen- und
Überlängen bitten wir anzufragen.

* Siehe Technische Informationen

Technical Data:

Pressure range:

Piston dia. mm	Operating pressure (bar)	
	sa	da
3	3 - 10	–
5	2.5 - 10	2 - 10
8	2 - 10	1.5 - 10
12	1.5 - 10	1 - 10
16	1.5 - 10	1 - 10
20	1.5 - 10	0.5 - 10
25	1.5 - 10	0.5 - 10

Ambient tem-
perature range: - 10 °C...+ 70 °C*

Materials: cylinder tube: brass
piston rod: CrNi-steel, corrosion-
resistant
cushioning: plastic,
impact-resistant

Seals: Perbunan, oil-resistant

Lubricant: Shell Tellus Oil C10
or equivalent

Operating
medium: compressed air,
prepared*

Stroke limitation: if possible external
(for optimum life)

Stroke tolerance: max. + 1.5 mm

Spring force: designed for return of
piston, not for any
coupled mass.
Area ratio of piston
with double acting cy-
linders (due to reduc-
tion of piston rod sec-
tions)

Cylinders 8 mm 5:4
Cylinders 5, 12 mm 6:5
Cylinders 16, 20, 25 mm 7:6

Mounting: version "S":
threaded mounting on
cylinder cover at
piston rod end.
version "U":
universal mounting
(threaded attachment
on both cylinder co-
vers, trunnion moun-
ting)

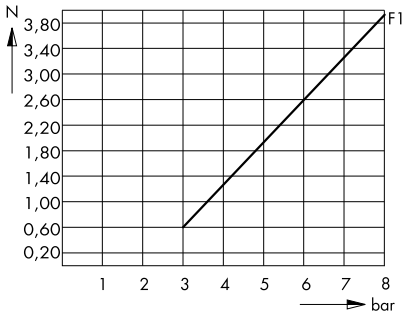
Please enquire about special cylinders to
your own requirements and cylinders
with double-sided piston rod as well as
intermediate and extra long dimensions.

* See Technical Information

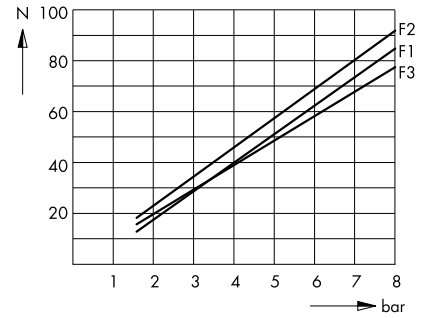
Statische Zylinderkennlinien*
Kolbendurchmesser

Static Cylinder Characteristics*
Piston Diameter

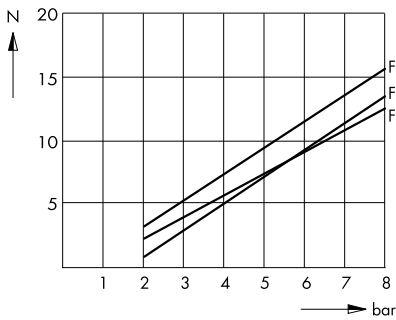
Ø 3 mm



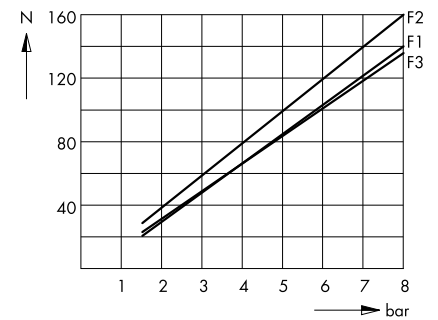
Ø 12 mm



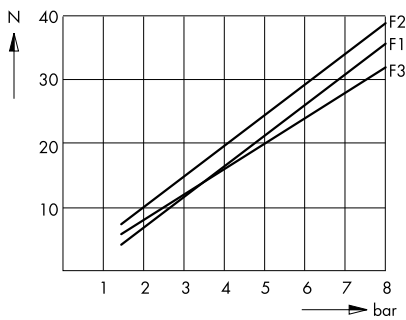
Ø 5 mm



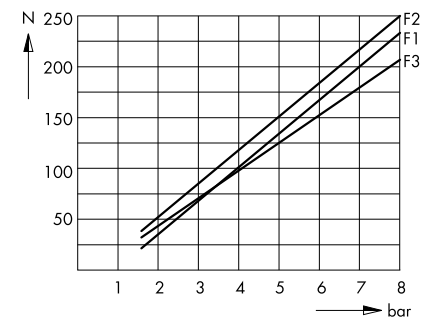
Ø 16 mm



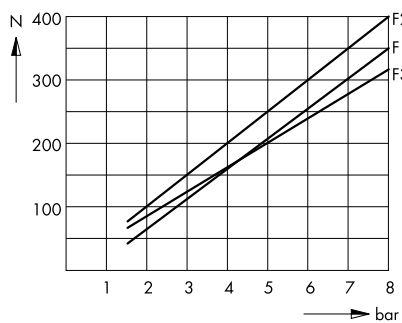
Ø 8 mm



Ø 20 mm



Ø 25 mm



* Für das dynamische Verhalten sind die Zylinderkennlinien mit dem Faktor 0,5 - 0,7 zu multiplizieren.

* The cylinder characteristics are to be multiplied by a factor of 0.5 - 0.7 for the dynamic behaviour.

- F1 = einfachwirkende Zylinder
- F2 = doppelwirkende Zylinder im Vorlauf
- F3 = doppelwirkende Zylinder im Rücklauf

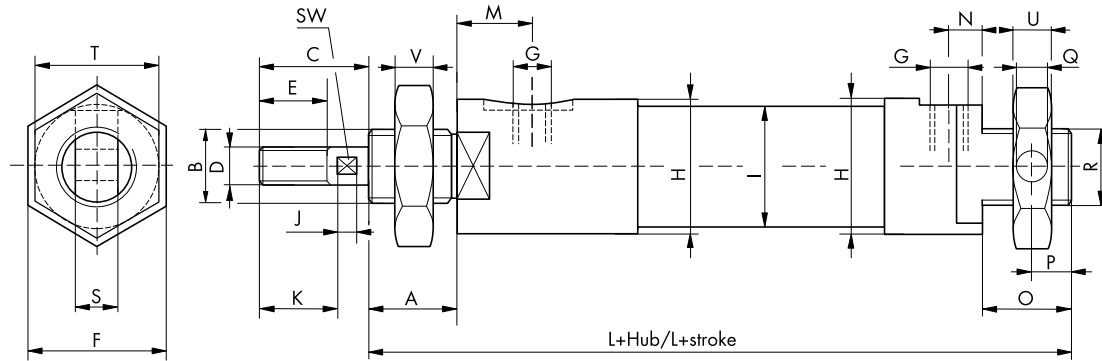
- F1 = single acting cylinders
- F2 = double acting cylinders in forward stroke
- F3 = double acting cylinders in return stroke

Zylinder
Messing-Zylinder
Doppeltwirkend/Ausführung U
Ø 5 ... 25 mm

Cylinders
Brass Cylinders
Double Acting/Type U
Diameter 5 ... 25 mm

Kolben Ø 12, 16, 20, 25 mm

Piston diameter 12, 16, 20, 25 mm



Maßtabelle

Dimensions

Kolben Ø Piston dia. mm	A	B	C	D	E	F	G	H Ø	I Ø	J	K	L	M	N	O	P	Q	R	S	SW	T	U	V
12	11	M10	14,5	M5	12	17	M5	18	16			68	10	4,5	11	5	5	M10x0,75	6		17	5	5
16	11	M18x1,5	15	M6	12	24	M5	22	20			69,5	6	4,5	13	7	6	M14x1,5	8,8		22	8	6
20	15	M22x1,5	21,5	M8	12	30	G1/8	27	24	4	12,5	91,5	9	8,5	16	8	8	M22x1,5	13,8	7			6
25	15	M24x1,5	25	M10	15	32	G1/8	32	29	4	16	91,5	9	8,5	16	8	8	M24x1,5	13,8	9			6

Kolben Ø Piston dia. mm	Bestell-Nr. *) Standard-Hübe (mm)							Order No. *) Standard strokes (mm)																
	10	12,5	25	50	75	100	125	150																
12			37.290.025	37.290.050	37.290.075	37.290.100	37.290.125																	
16			36.290.025	36.290.050	36.290.075	36.290.100	36.290.125	36.290.150																
20			35.290.025	35.290.050	35.290.075	35.290.100	35.290.125	35.290.150																
25			34.290.025	34.290.050	34.290.075	34.290.100	34.290.125	34.290.150																

* Zwischenhübe sind auf Wunsch lieferbar bis zum max. Hub lt. Tabelle. Der Hub geht in die Bestell-Nr. in den letzten drei Ziffern ein.

* Intermediate strokes are optionally available up to a max. stroke (see techn. table). The stroke appears as the last three digits in the order no.

Beispiel:

36 2 90 125
Kennzahl dw U Hub
f. Kolben Ø mm

Example:

36 2 90 125
key for da U stroke
piston dia. mm