

KENDRION SOLUTIONS

Steuerblock für die Trinkwasserversorgung

Pumpensteuerung für Behandlungseinheit

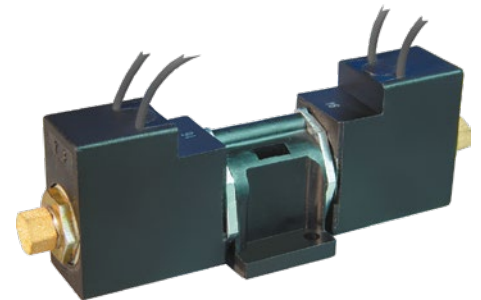
Jede Behandlungseinheit in der Dentaltechnik muss nach den Regelwerken des DVGW physikalisch vom Trinkwassernetz entkoppelt sein. Um den notwendigen Arbeitsdruck für Behandlungsinstrumente und die Speiseshale zu erzeugen, wird daher eine interne Druckversorgung benötigt. Diese wird in der Regel mit Kolbenpumpen aufgebaut.

Die Kolbenpumpe wird durch die Pumpensteuerung pneumatisch angetrieben, indem der Kolben wechselseitig mit Druckluft beaufschlagt wird.

Die erforderlichen Steuerbefehle werden dynamisch von der Systemelektronik vorgegeben und vom Steuerblock umgesetzt.

Produkteigenschaften

- Geräuscharmes Schalten
- Direkt einbaufähige Funktionsgruppe



Kendrion Kuhnke Automation GmbH

Lütjenburger Straße 101
23714 Malente
Deutschland

T +49 4523 402-0
T +49 4523 402-201
sales-ics@kendrion.com
www.kendrion.com

68/10

