

KENDRION

KENDRION SOLUTIONS

Elektronische Module und Gleichrichter für die Ansteuerung von Industriebremsen

PRECISION. SAFETY. MOTION.

Unsere Bremsen, elektrischen Module und Gleichrichter – perfekt für Ihre sichere Anwendung

KENDRION Industrial Brakes – dahinter verbergen sich exzellenter Service und smarte Innovationskraft, die wir konsequent im Sinne unserer Kunden einsetzen:



Starkes Know-how

Unsere Spezialisten entwickeln wegweisende Permanentmagnet- und Federkraftbremsen. Dafür nutzen sie einerseits das gebündelte Know-how im Team; andererseits pflegen sie den Dialog mit Kunden, um Trends und Bedarfe stets mitzudenken. Mit INTORQ als Neuzugang bei KENDRION haben wir unser Angebot an Federkraftbremsen und Kupplungen für Sie nochmals konsequent ausgebaut. So finden wir für jede Ihrer Anforderung die richtige Lösung.

Lückenloses Produkt-Portfolio

Elektromagnetische Bremsen und Kupplungen sowie perfekt abgestimmtes Zubehör: Bei uns finden Sie eine außergewöhnlich große Auswahl an schnell verfügbaren Off-the-Shelf-Produkten, die im Baukastenprinzip zusammengestellt werden können und beste Expertise für kundenspezifische Lösungen.

Dynamische Innovationskraft

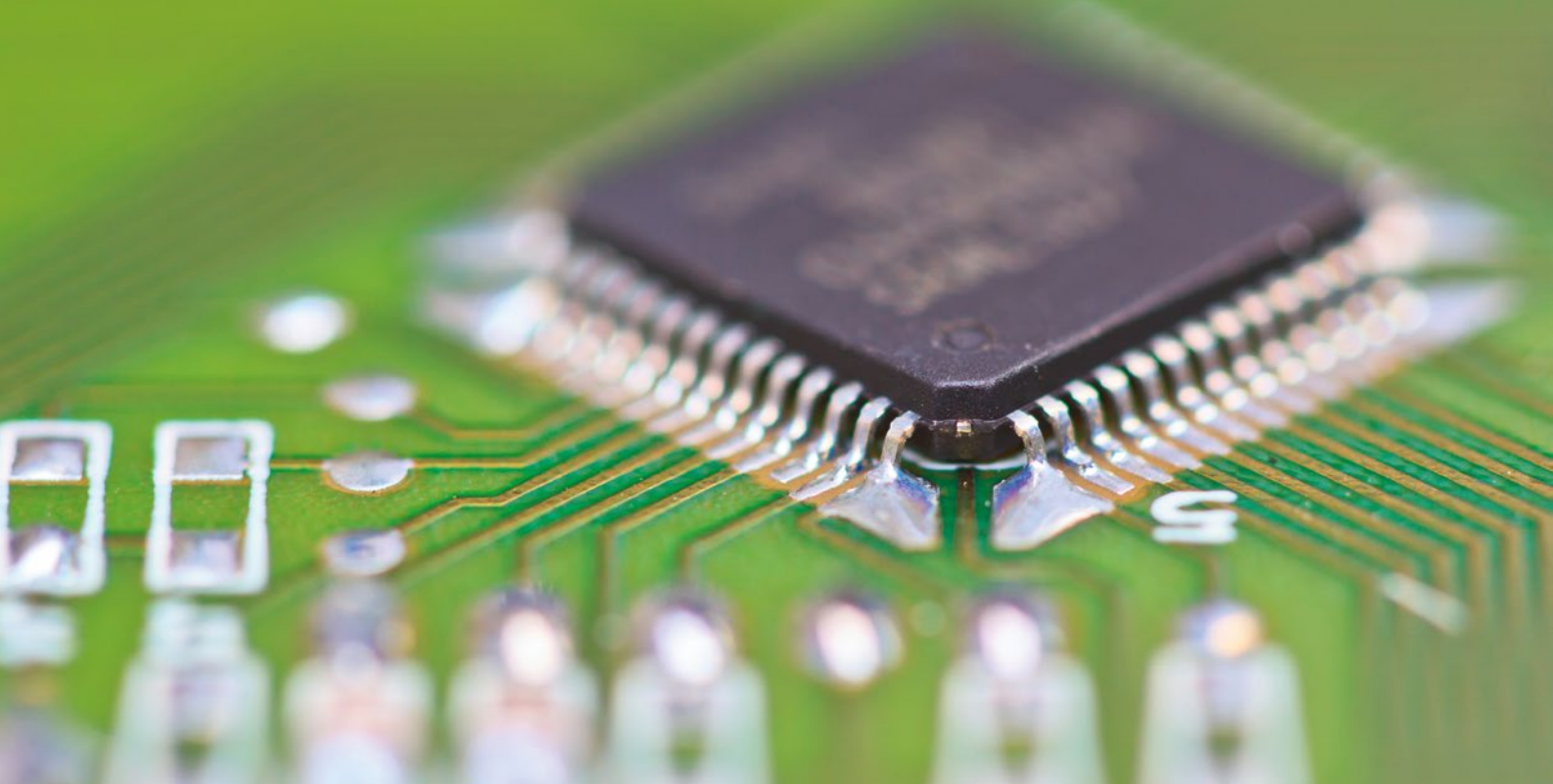
Weltweit sorgen in unserer Forschung und Entwicklung mehr als 50 Spezialist*innen in agilen Teams für überzeugende Produktlösungen von morgen.

Fundierte Marktkenntnis

Unsere Fokusmärkte sind uns bestens vertraut – dank fundierter Erfahrung und Recherche aber auch durch partnerschaftliche und langjährige Kundenbeziehungen auf Augenhöhe.

Internationale Power

Engagierte und kompetente Mitarbeiter*innen, Produktionsstandorte in Deutschland, den Vereinigten Staaten, Indien und China sowie eine Vielzahl an zertifizierten Vertriebspartnern überall auf der Welt machen uns zu einem starken Partner für Sie!



Elektronische Baugruppen für Industriebremsen – vielfältig einsetzbar

Das Portfolio von Kendrion enthält eine Vielzahl von elektronischen Komponenten für die Ansteuerung von Industriebremsen.

Durch den Einsatz der Steuermodule können verschiedene Eigenschaften der Bremsen deutlich verbessert werden. Reaktionszeiten werden durch Übererregungsfunktion und Schnellabschaltung deutlich optimiert. Absenkung der Haltespannung verbessert das thermische Verhalten der Bremse und spart Energie. Für unterschiedliche Leistungsklassen stehen passende Elektronikmodule zur Verfügung. Je nach Einbausituation gibt es vielfältige Anschlusskonzepte. Kendrion bietet damit für alle Anwendungen die optimale Ergänzung von Ansteuerungselektronik für elektromagnetische Bremsen.

Technische Daten

Kompakt & kostengünstig



Kompakt & kostengünstig



Baureihe	Slim Collection (AC)	Slim Collection (DC)
Typen	32 x710xB5x	34 x0125Cxx PWM Modul
Merkmale	<ul style="list-style-type: none"> - Sehr kleine Bauart - Kostengünstig - Vielfältige Montage- und Anschlussmöglichkeiten durch Zentral-Loch - Übererregungsfunktion - Integrierte Schnellabschaltung - Energieeinsparung bis zu 75% 	<ul style="list-style-type: none"> - Sehr kleine Bauart - Kostengünstig - Vielfältige Montage- und Anschlussmöglichkeiten durch Zentral-Loch - Übererregungsfunktion - Integrierte Schnellabschaltung - Energieeinsparung bis zu 75%
Anwendungsbeispiele	<ul style="list-style-type: none"> - Einbau im Motoranschlusskasten empfohlen - Universell für alle Bremsen bis Größe 16 je nach Leistungsaufnahme einsetzbar - Vielfältige Montage- und Anschlussmöglichkeiten durch Zentral-Loch 	<ul style="list-style-type: none"> - Klein und kostengünstig - Kundenspezifische(r) Haltespannung / Strom - Zur Nachrüstung geeignet
Nenneingangsspannung	Max. AC 500 V	DC 12 bis 48 V
Max. Ausgangsstrom	<ul style="list-style-type: none"> - Einweg: 1,0 A - Brücke: 1,0 A - Übererregung: 2,0/1,0 A 	- Ausgang: 2,0 ADC
Übererregung	Ja	Ja
Schnellabschaltung	Intern mit Spannungserfassung	Intern mit Spannungserfassung
Normen	CE ROHS IP 00	CE ROHS IP 00
Optionen und Zubehör	- Litzen für Motoranschluss	- Litzen für Motoranschluss

Klein & kostengünstig



Lean Collection

32 0710.B.. | 32 0730.B..
32 0731.B..

- Kleine Bauart
- Kostengünstig
- Vielfältige Montage- und Anschlussmöglichkeiten

- Für den Einsatz mit Bremsen der Slim Line, Compact Line und Vario Line bis Größe 16
- Für Anwendungen mit geringen Anforderungen an die Dynamik
- Einbau in kleine Anschlusskästen

Max. AC 500 V

- Einweg: 1,0 A
- Brücke: 2,0 A

Nein

Je nach Typ extern

CE | ROHS | IP 00

- Tragschienenclip
- Klebepad
- Litzen für Motoranschluss M4

Universell & vielfältig



Universal Collection

32 07.2.B.. | 32 17.2.B..
32 4730.B.. | 32 57303B..
32 67.04B.. | 32 77303B..

- Alle Gleichrichter- und Schaltarten in einem Gehäuse kombinierbar
- Vielfältige Montage- und Anschlussmöglichkeiten

- Universell für alle Bremsen bis Größe 16 je nach Leistungsaufnahme einsetzbar
- Antriebe mit hohen Taktraten
- Betrieb von Bremsen mit längeren Wartungszyklen und geringerer Erwärmung
- Einbau in Classic Line
- Separater Einsatz mit Bremsen und Magneten

Max. AC 500 (575) V

- Einweg: 0,7 bis 2,0 A
- Brücke: 0,7 bis 2,0 A
- Übererregung: 1,4/0,7 bis 3,0/1,5 A

Je nach Typ 2:1

Extern oder intern mit Spannungs- oder Stromerfassung

CE | ROHS | IP 00 | UL

- Tragschienenclip
- Klebepad, Montageclip
- Litzen für Motoranschluss M4

Technische Daten

Intelligent & flexibel



Leistungsstark & variabel



Baureihe	Standard Collection	Power Collection
Typen	32 47124A00 32 57123A00 32 67124A00 32 77123A00 32 1735.E..	33 433 1.A..
Merkmale	<ul style="list-style-type: none"> - Intelligente Gleichrichter mit Schnellabschaltung - Übererregungsfunktion 	<ul style="list-style-type: none"> - Übererregungsgleichrichter mit einstellbarer Haltespannung für hohe Leistungen - Steckbare Schraubklemmen erlauben die einfache Kontaktierung
Anwendungsbeispiele	<ul style="list-style-type: none"> - Für Bremsen mit größeren Leistungen ab Größe 14 - Einfache Montage durch Verschaltung im Motorklemmkasten 	<ul style="list-style-type: none"> - Für den Einsatz mit großen Bremsen und großen Magneten - Optimierbare Halteleistung - Schnellabschaltung - Tragschienenbefestigung
Nenneingangsspannung	Max. AC 500 V	Max. AC 415 V
Max. Ausgangsstrom	<ul style="list-style-type: none"> - Einweg: bis 1,2 A - Brücke: bis 1,2 A - Übererregung: 2,4/1,2 A 	<ul style="list-style-type: none"> - Übererregung: 4 bis 12 A - Halteregung: 2 bis 9 A
Übererregung	Je nach Typ 2:1	Ja
Schnellabschaltung	Extern oder intern mit Spannungs oder Stromerfassung	Extern über Schützkontakt
Normen	CE ROHS IP 00 UL	CE ROHS IP 00
Optionen und Zubehör	<ul style="list-style-type: none"> - Tragschienenmontage auf Anfrage - Schraubanschluss-Gehäuse - Litzen für Motoranschluss M4 	<ul style="list-style-type: none"> - Tragschienenmontage - Offene Leiterplatte - Steckbare Schraubklemmen

Standard & robust

INTORQ

POWERED BY KENDRION



Einfach & klein

INTORQ

POWERED BY KENDRION



Regular Collection

BEG-...-...

- Verschiedene Spannungsvarianten zur Abdeckung des gesamten Netzspannungsbereiches
- Vielfältige Montage- und Anschlussmöglichkeiten
- Horizontaler oder vertikaler Einbau möglich
- Einbau im Motoranschlusskasten
- INTORQ-Farbcode zur schnellen Erkennung der Gleichrichterfunktion

Max. AC 550 V

- Einweg: 0,75 A
- Brücke: 0,75 A
- Übererregung: 1,5/0,75 bis 3,0/1,5 A

Ja

Extern über Schützkontakt

CE | ROHS | IP 00 | UL

- Verschiedene Montagelösungen

Compact Collection

BEG-...-...

- Variantenprogramm für zwei Eingangsspannungsbereiche
- Zwei verschiedene Gehäusevarianten erlauben die Montage durch Verschrauben oder Einrasten
- Einbau im Motoranschlusskasten
- INTORQ-Farbcode zur schnellen Erkennung der Gleichrichterfunktion

Max. AC 555 V

- Einweg: 1,0 A
- Brücke: 1,0 A

Nein

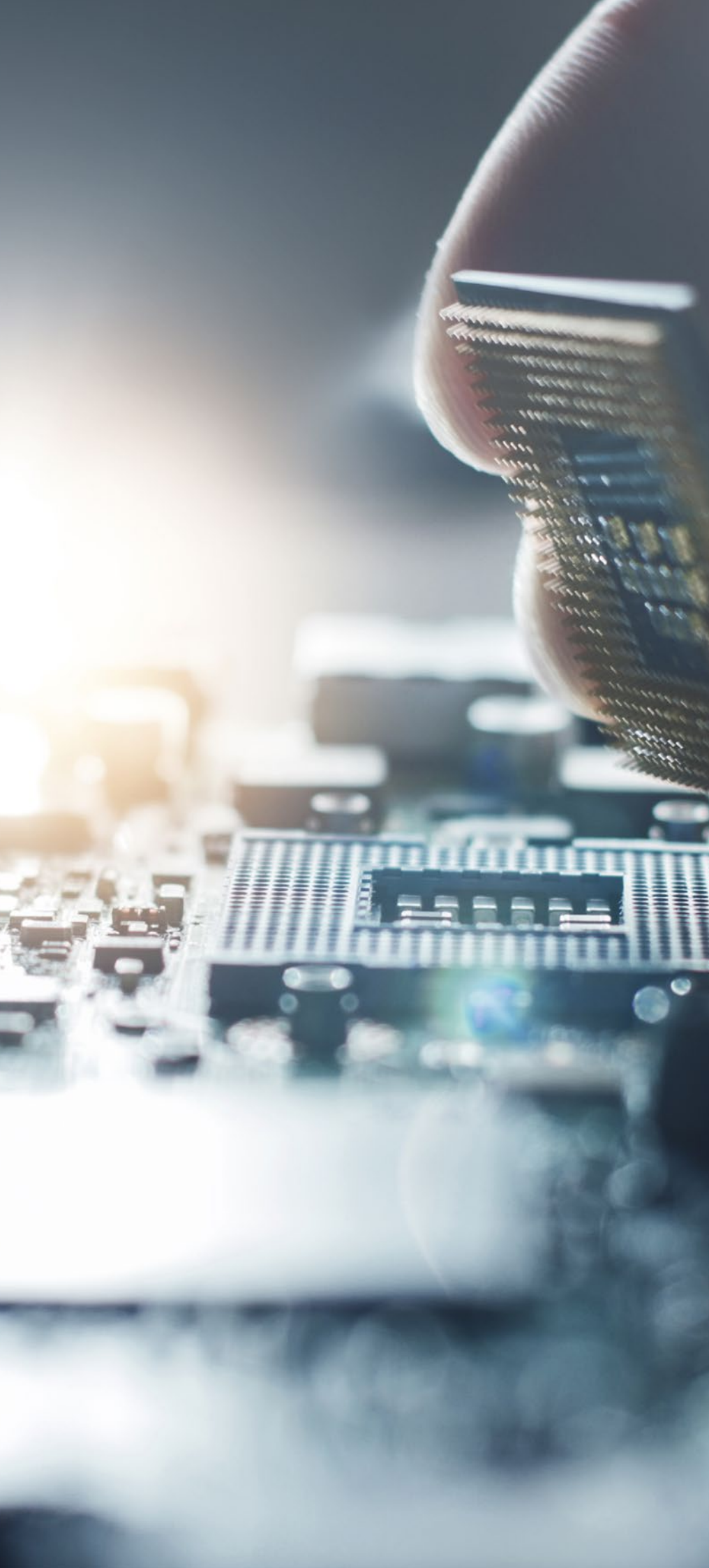
Keine

CE | ROHS | IP 00 | UL

- Verschiedene Montagelösungen

Die passende Ausführung für Ihre Anwendung finden Sie in unserem Produktfinder!





KENDRION

Kendrion INTORQ GmbH

Wülmser Weg 5
31855 Aerzen
Deutschland

T +49 5154 70534-222
sales-aerzen-ib@kendrion.com

Kendrion (Villingen) GmbH

Wilhelm-Binder-Straße 4-6
78048 Villingen-Schwenningen
Deutschland

T +49 7721 877-1417
sales-villingen-ib@kendrion.com

www.kendrion.com

© KENDRION 31.01.2023

PRECISION. SAFETY. MOTION.