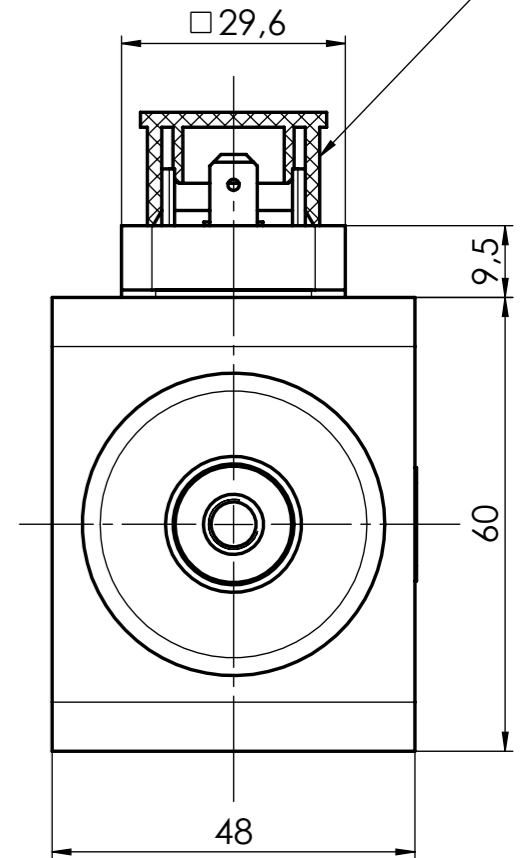
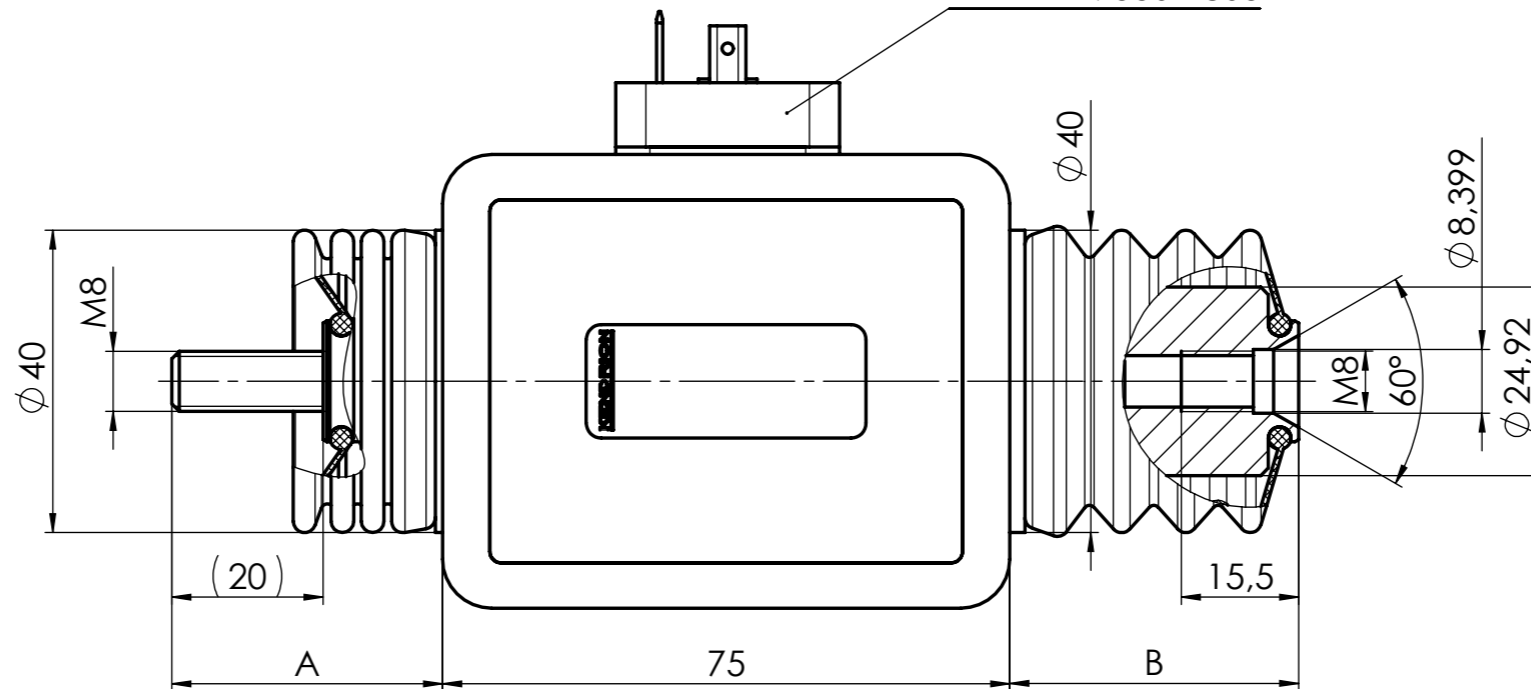
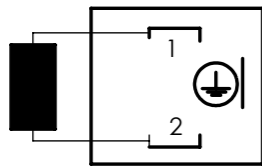


© optional Gerätedose  
DIN EN 175301-803  
mit Brückengleichrichter  
(device box with bridge rectifier)  
 $V_{AC} \times 0,89 = V_{DC}$

Transportschutz  
(transport protection)



© Schaltbild - Stecker  
(circuit diagram - plug)

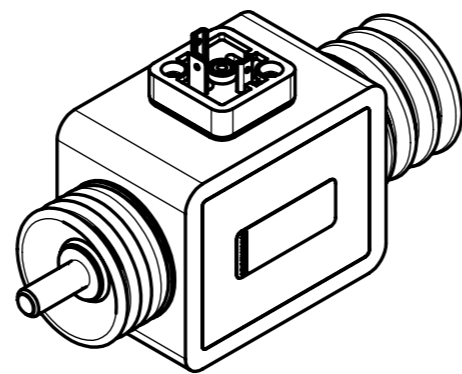


Einstellmaß für  
Hubanfangslage  
(adjustment  
dimension for initial  
stroke position)

**Technische Daten:  
(Technical Data)**

Elektromagnetische Komponente nach VDE 0580  
(Electromagnetic components based on VDE 0580)

Nennspannung: (nominal voltage)	24V DC weitere auf Anfrage (further on request)
Einschaltdauer: (duty cycle)	100% ED weitere auf Anfrage (further on request)
Nennleistung: (nominal power)	20,7 W weitere auf Anfrage (further on request)
Schutzart: (types of protection)	Gerät (device): IP 54 IEC60529 Anschluss (connection): IP 65 IEC60529
Erregerwicklung entspr. der Thermischen Klasse (excitation winding acc. to the thermal class)	B (130°C)
Oberflächenschutz: (surface protection)	Korrosionsbeständigkeit nach DIN 19598 / CrVI-frei (corrosion resistance according to DIN 19598 / CrVI-free)
	Kolben (armature) ISO 4527-Fe//NiP



1:2

Maße unterliegen der  
Qualitätskontrolle  
(values underlie the  
quality control)

**Beschriftungsbeispiel  
(Inscription Example):**

Etikett (label): 15x37mm  
Schriftart (font): Arial  
Schriftgröße (font size): 2mm

Z LEISTUNG	No. xxxxxx LCL048060A02 xxV DC xxx% ED x,xxA s = xxmm Code xxxxxx/DD	Teilenummer (part no.) Zeichnungsnummer (drawing no.) Nennspannung, Einschaltdauer (rated voltage, duty cycle) Nennstrom, Hub (rated current, stroke) Leitzahl, Datumscode nach PB0095 (guide no., date code according to PB0095)
---------------	--	--

Projektionsmethode PROJECTION	ISO 128 1 (E)	Werkstückkanten WORK PIECE EDGES ISO 13715	Nennmassbereich / NOMINAL SIZE RANGE 0,2...0,5 mm	
		Allgemeintoleranz GENERAL TOLERANCE ISO 2768 -mK	Oberfläche SURFACE ISO 1302	Längenmasse LENGTH DIMENSION ± 0,05 mm
				Radien, Fasen RADIA, CHAMFERS ± 0,1 mm
				Maßstab / SCALE 1 : 1
				Art.Nr. / MAT.-NO.
				Werkstoff, Ausgangsteil / MATERIAL, INITIAL PART
				Benennung / DESCRIPTION
				<b>Rahmen-Hubmagnet</b>
				<b>Frame solenoid</b>
				Zeichnungsnummer / DRAWING NO.
				<b>LCL048060A02 -O</b>
				Blatt / PAGE 1
				1 Bl. / OF
				Ers. f. / REPL.
				Format / SIZE A3
				SolidWorks

s	A	B
5	56	18
10	51	23
15	46	28
25	36	38

c	b	a	Zust.	Anz.	Änderung	Datum	Name
REV.I.	Qty.	REV. DESC.	DATE	NAME			
	4x	22-0017	10.01.23	reia			
	1x	M0018/20	10.02.20	reia			
	neu	13017	30.07.18	reia			

**KENDRION**