

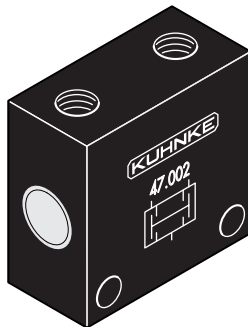
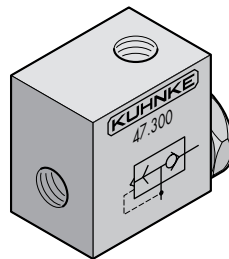
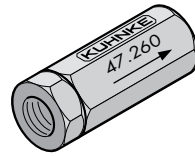
Sperrventile NW 2

Check Valves 2 mm Orifice

Zur Realisierung von Sperr- und Rückschlagfunktionen hat Kuhnke ein hochqualitatives Programm an Sperrventilen entwickelt. Das Rückschlagventil schließt durch Federkraft wenn der Ausgangsdruck größer oder gleich dem Eingangsdruck ist. Eine Besonderheit stellt das Wechsel- bzw. Zweidruckventil dar. Hiermit können die logischen Funktionen UND/ODER in pneumatischen Steuerungen verwirklicht werden. Unser Schnellentlüftungsventil NW 2 sorgt für schnelle Entlüftung des Zylindervolumens. Unsere bewährte Funktionstechnik können Sie auch in Sonderausführungen bekommen.

**Technische Daten:**

- Druckbereich: max. 8 bar
- Nennweite: 2 mm
- Umgebungstemperatur: - 10 °C ... + 70 °C\*
- Werkstoffe: Gehäuse: CuZn, Al  
Dichtungen: Perbunan bzw. Kunststoff beliebig
- Einbaulage: beliebig
- Druckmittelanschluss: M5
- Medium: \* Gefilterte (5 µm), geölte oder gefilterte nicht geölte Druckluft oder andere gasförmige Medien mit zulässiger Viskosität nach ISO-VG 10.



Kuhnke has developed a high-quality range of non-return valves for applications requiring non-return and check functions. The check valve closes by means of a spring when the outlet pressure is greater or the same as the input pressure. A speciality in the range is the shuttle or dual-pressure valve. Using this AND/OR logical functions are possible in a pneumatic control. Our fast vent valve NW 2 ensures fast venting of the cylinder volumes.

We can also supply you with special versions of our tried and tested function technology.

**Technical Data:**

- Pressure range: max. 8 bar
- Nominal orifice: 2 mm
- Ambient temperature range: - 10 °C ... + 75 °C\*
- Materials: housing: brass, Al  
seals: Perbunan or plastic
- Mounting: any position
- Pressure connection: M5
- Operating medium: \* 5 micron filtered, lubricated or non-lubricated compressed air; also suitable for other media conforming to ISO-VG 10.

\* Siehe Technische Information

\* See Technical Information

Sperrventile NW 2

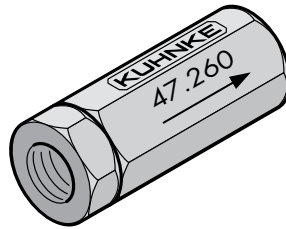
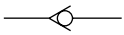
Check Valves 2 mm Orifice

**Rückschlagventil**

Öffnungsdruck:  $\Delta p \geq 0,5$  bar

kv-Wert: ca. 1,6 l/min

Bestell-Nr.	47.260
-------------	--------



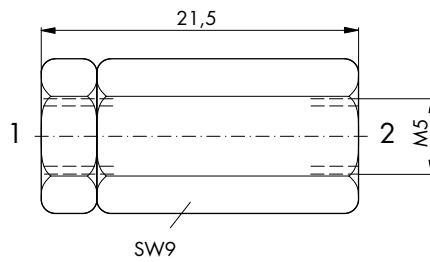
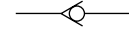
**Non-Return Valve**

Opening

pressure:  $\Delta p \geq 0.5$  bar

kv-value: approx. 1.6 l/min

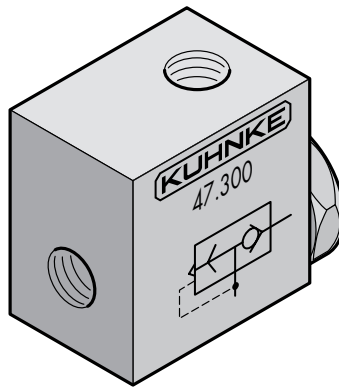
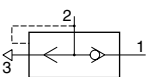
Order No.	47.260
-----------	--------



**Schnellentlüftungsventil**

Das Schnellentlüftungsventil ist ein Sperrventil, bei dem bei entlüfteter Eingangsleistung die Ausgangsleistung direkt ins Freie entlüftet.

Bestell-Nr.	47.300
-------------	--------



**Quick Exhaust Valve**

The quick exhaust valve is a check valve where-by when the input signal is removed the output exhausts directly to atmosphere.

Order No.	47.300
-----------	--------

