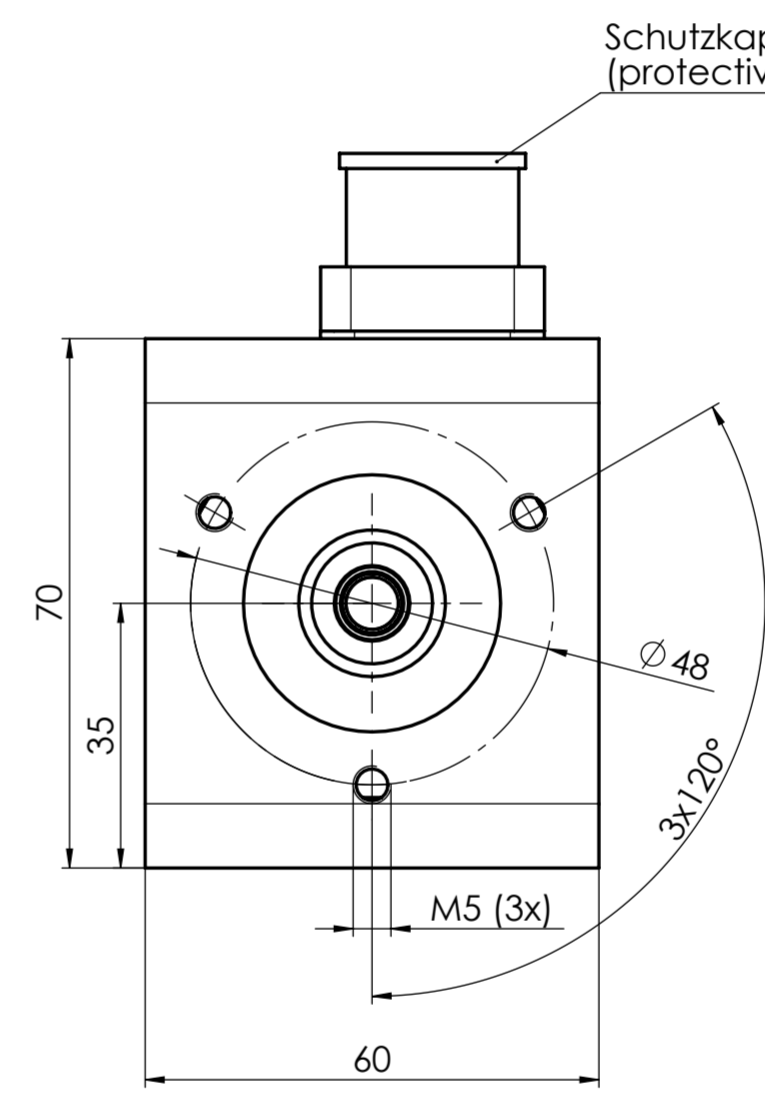
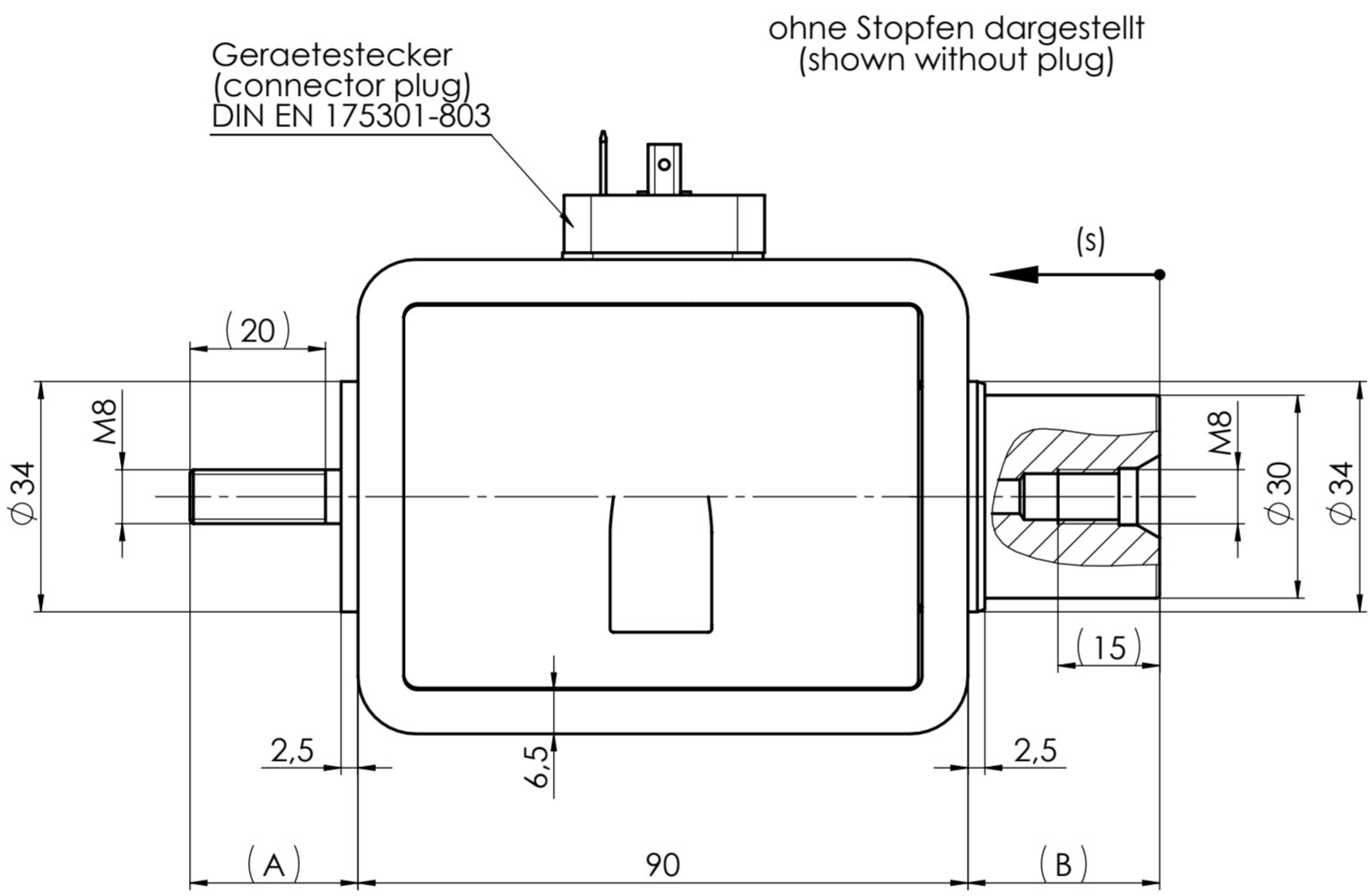
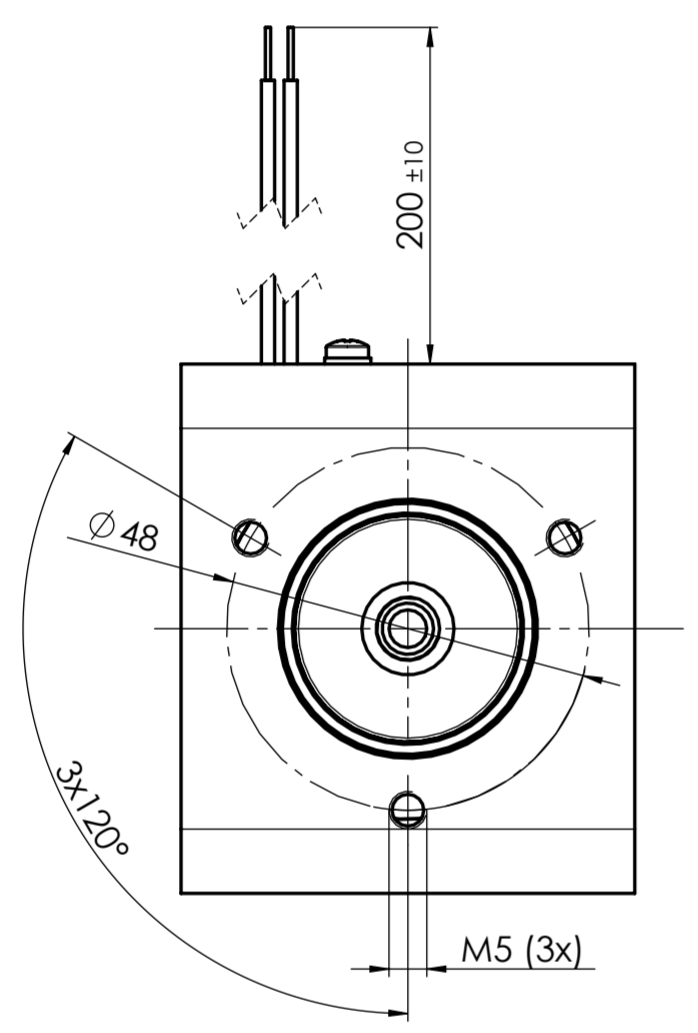
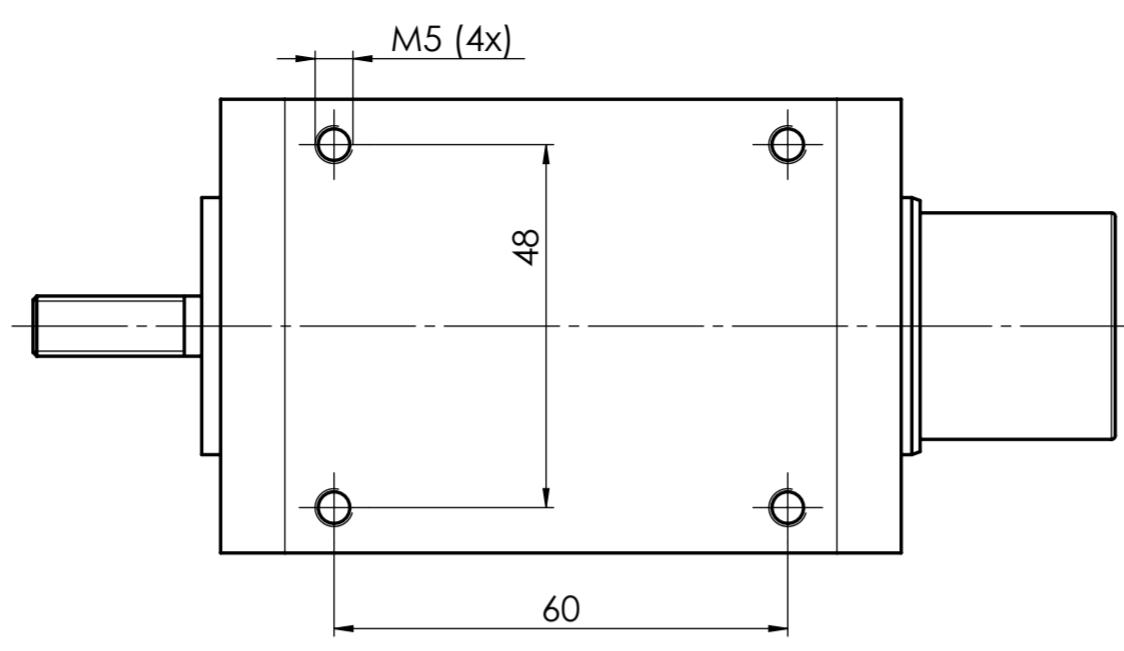
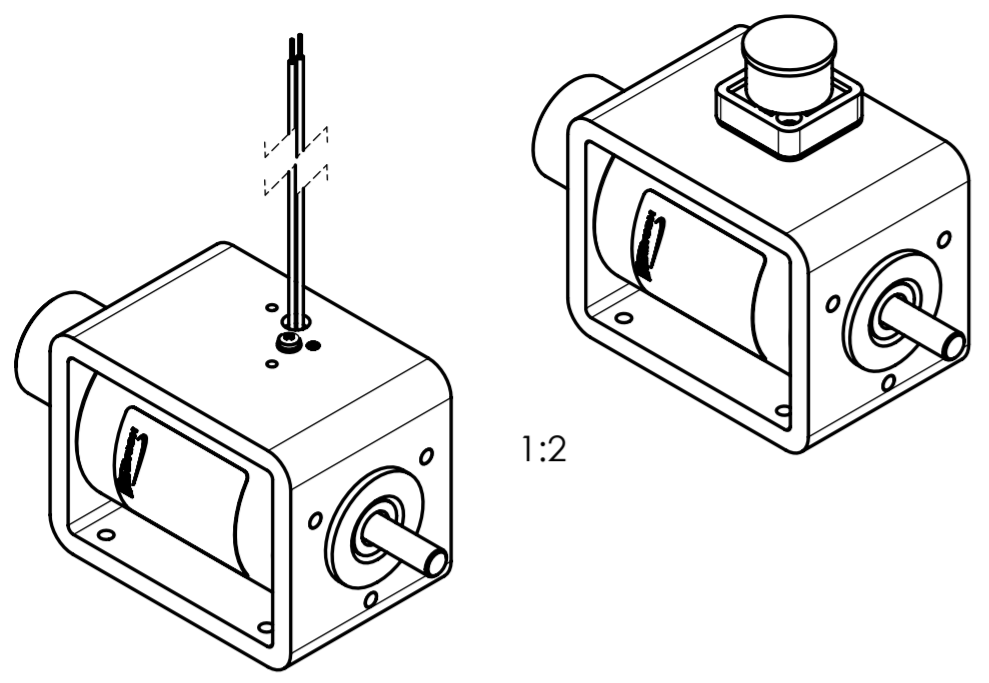


For this drawing we reserve all rights. The transfer, duplication, utilisation and distribution to third persons is expressly prohibited without permission. All patent trademarks and other rights in and to this drawing and design are reserved. (DIN ISO 10010:2002)

Freigabe:

Confidential

Weitergabe sowie Vervielfältigung dieser Unterlagen, Verwertung und Mitteilung ihres Inhalts nicht gestattet, soweit nicht ausdrücklich zugestanden. Zuwiderhandlungen verpflichten zu Schadenersatz. Alle Rechte für den Fall der Patentierung oder Gebrauchsmuster Eintragung vorbehalten. (DIN ISO 10010:2002)



**Technische Daten:  
(Technical Data)**

Elektromagnetische Komponente nach VDE 0580  
(Electromagnetic components based on VDE 0580)

- Nennspannung: (nominal voltage) siehe Tabelle
- Einschaltdauer: (duty cycle) siehe Tabelle
- Nennstrom: (rated current) siehe Tabelle
- Schutzart: (types of protection) Gerät (device): IP 40 IEC60529
- Erregerwicklung entspr.: B (130°C) der Thermischen Klasse (excitation winding acc. to the thermal class)
- Oberflächenschutz: (surface protection) Korrosionsbeständigkeit nach DIN 19598 / CrVI-frei (corrosion resistance according to DIN 19598 / CrVI-free) (C)
- Kolben (armature) ISO 4527-Fe//NiP10±3µ

**Beschriftungsbeispiel DC  
(Inscription Example DC):**

Etikett (label): 45x36 mm  
Schriftart (font): Arial  
Schriftgröße (font size): 2,5mm

	No. 50007520	Teilenummer (part no.)
	LCL060070A00	Zeichnungsnummer (drawing no.)
	205V DC 100% ED	Nennspannung, Einschaltdauer (rated voltage, duty cycle)
	0,14A s = 25mm	Nennstrom, Hub (rated current, stroke)
Code XXXXX XX XXXX		Leitzahl, Datumcode, Zähl-Nr. (guide no., date code, Serial-no.)

Maße unterliegen der Qualitätskontrolle (values underlie the quality control)

f	Nennspannung (nominal voltage) V DC	Einschaltdauer (duty cycle) % ED	Nennstrom (rated current) A	Hub (stroke) s [mm]	A [mm]	B [mm]	Stecker (plug)
43060001	24	100	1,11	25	25	28	
43060002	24	100	1,11	25	25	28	x
43060008	205	5	2,26	25	25	28	x
43060014	205	25	0,51	25	25	28	x
50007520	205	100	0,14	25	25	28	x
50008907	24	100	1,11	15	35	18	
50011477	24	40	2,47	25	25	28	
LCL0600041	24	5	16,44	25	25	28	X

Projektionsmethode PROJECTION		ISO 128 1 (E)		Werkstückarten WORKPIECE EDGES ISO 13715		Nennmassbereich / NOMINAL SIZE RANGE 0,2...0,5 mm	
				Allgemeintoleranz GENERAL TOLERANCE		Oberfläche SURFACE	
				ISO 2768 -mK		ISO 1302	
		Datum		Name		Benennung / DESCRIPTION	
		Bearb. DRAWN		29.05.15		strw	
		Gepr. CHECK		24.08.18		steb	
d		1x		PM000313		24.08.18	
c		1x		13017		01.08.18	
b		ern		M0081/16		18.03.16	
a		neu		M0135/15		29.05.15	
Zust.		Anz.		Änderung		Datum	
REV.		Qty.		REV. DESC.		DATE	
						Zeichnungsnummer / DRAWING NO.	
						LCL060070A00 -O	
						Blatt / PAGE	
						1 Bl. / OF	
						Ers.f./REPL.	
						Format / SIZE A2	
						SolidWorks	

(d)