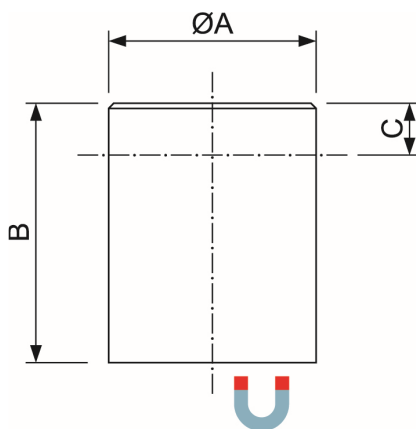
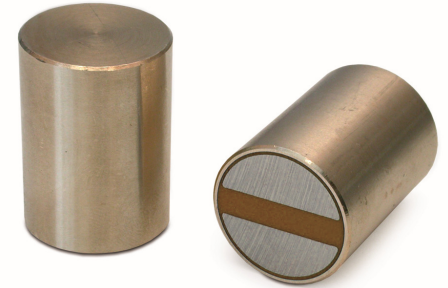


4011 06 ... 32

Stabgreifer im Messinggehäuse

Stabgreifer mit einem Samarium-Cobalt Magnet im Messinggehäuse mit Passungstoleranz, kürzbar um Maß C.
Die maximale Haftkraft wird erreicht bei vollflächiger Auflage auf einem metallischen Untergrund.
Dieser Stabgreifer hat kein Gewinde und wird daher meist eingeklebt oder eingepresst.
Die maximale Betriebstemperatur beträgt 200°C.



Vorteile im Überblick

- Alterungsfrei
- Haftkraft bleibt für unbegrenzte Zeit erhalten
- Begrenzung der räumlichen Wirkung des Magnetfeldes
- Hohe Haftkraft bei kleiner Baugröße

Sonderbauformen und andere Magnetmaterialien auf Anfrage möglich.

Artikelnummer	Abmessungen (mm)				Haftkraft (N)	Gewicht (g)	Temperatur (°C)
	Ø A h6	B	C	D			
4011 06	6	20	10	1,5	8	4,5	200
4011 08	8	20	10	1,5	22	8	200
4011 10	10	20	8	2	40	1205	200
4011 13	13	20	6	2.5	60	20	200
4011 16	16	20	2	3	125	32	200
4011 20	20	25	5	4	250	60	200
4011 25	25	35	7	5	400	135	200
4011 32	32	40	4	6	600	250	200

Änderungen, Auslassungen, Irrtümer in Bezug auf die Produkte vorbehalten. Abbildungen ähnlich. Alle Rechte liegen bei den jeweiligen Rechteinhabern.
Die Haftkräfte sind an einer geschliffenen Platte (Material St37) mit einer Stärke von 10mm bei senkrechtem Abzug des Magneten ermittelt worden (1kg ungefähr 10N). Abweichungen bis zu -10% der angegebenen Werte sind möglich. Beim Einbau des Stabgreifers in Eisen kommt es zu einer Haftkraftverringerng von ca. 15% durch magnetische Kurzschlüsse.
Um dies zu vermeiden, ist ein Abstand D vom Messingmantel des Stabgreifers zum Eisen einzuhalten.