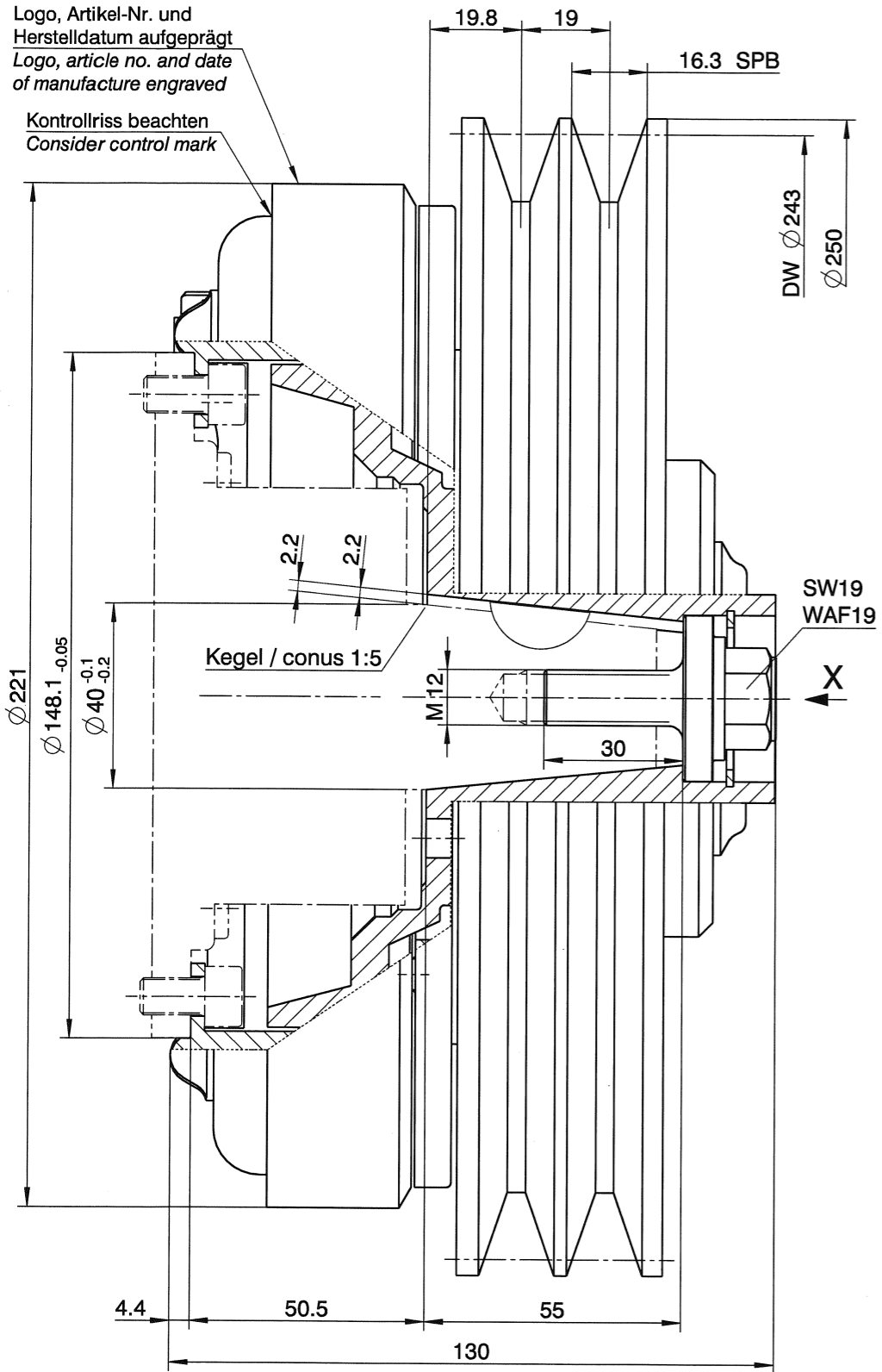


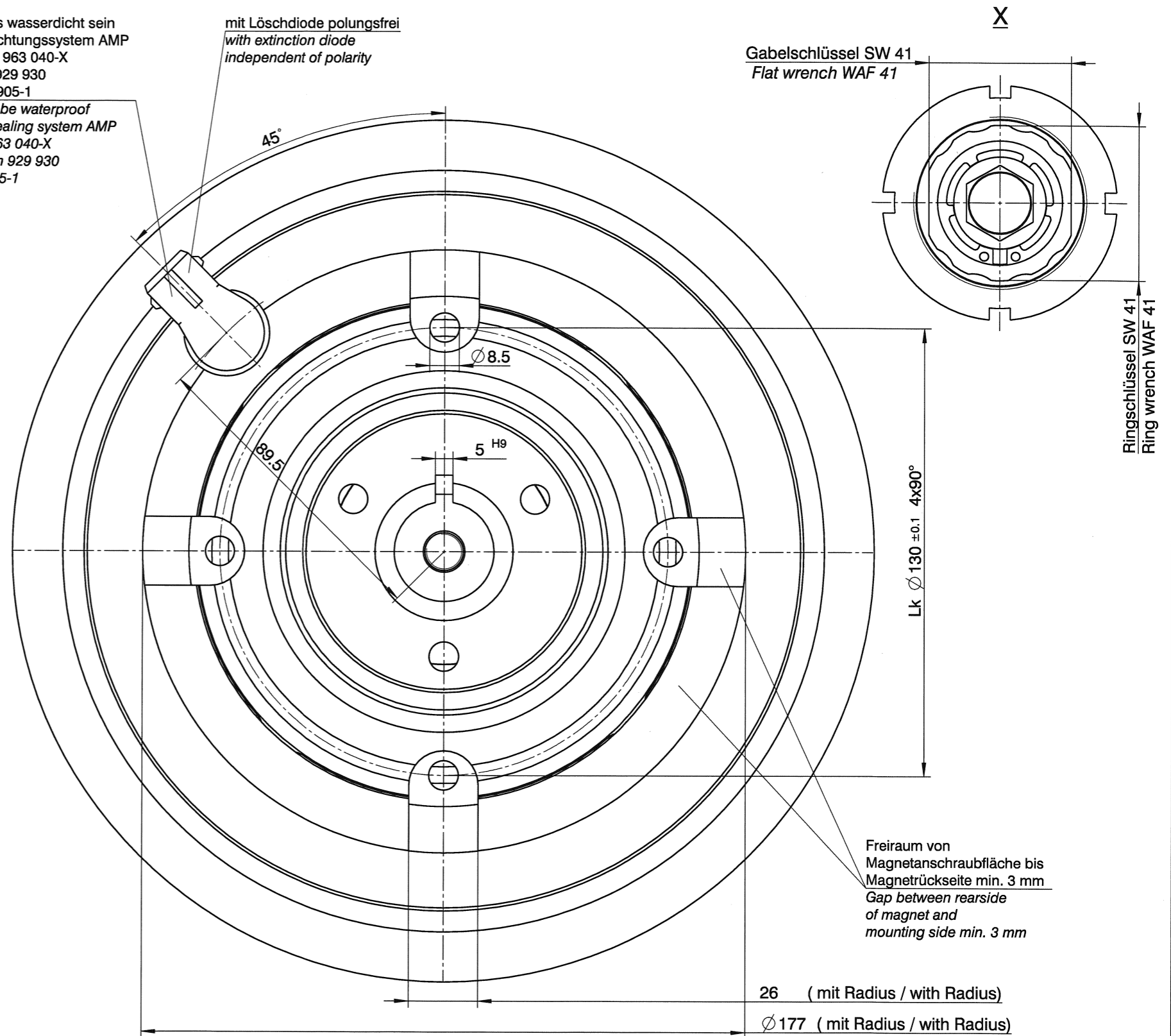
Logo, Artikel-Nr. und
Herstelldatum aufgeprägt
Logo, article no. and date
of manufacture engraved

Kontrollriss beachten
Consider control mark



Gegenstück muss wasserdicht sein
z.B. Einzelleiterdichtungssystem AMP
Buchsenkontakt 929 930
2xDichtung 828 905-1
Counterpart must be waterproof
e.g. single lead sealing system AMP
socket housing 963 040-X
socket connection 929 930
2xsealing 828 905-1

mit Löschiode polungsfrei
with extinction diode
independent of polarity



Montageanleitung:

1. Magnet entsprechend Betriebsanleitung des Kompressorherstellers montieren.
2. Rotor-Baugruppe mittels Spannschraube auf Kompressorwelle nach Montageanleitung des Kupplungsherstellers LINNIG Markdorf befestigen.

Kupplung nur für Kompressoren mit Kältemittel R134A verwenden. Bei anderen Kältemitteln fragen Sie bitte unsere Technikabteilung.

Assembly instructions:

1. Assemble the magnet according to the assembly instructions of the compressor manufacturer.
2. Fix the rotor assembly with the central clamping screw on the compressor shaft according to the clutch manufacturer LINNIG Markdorf.

This clutch is only for use with compressor with refrigerant R134A. In case of utilization of other refrigerant please ask our technical department.

Verfahrensbedingte, optische Änderungen behalten wir uns vor.

Optical changes, conditional of manufacturing, are subject to change without notice.

--- Nicht im Lieferumfang enthalten
Not included in delivery

LINNIG Schutzvermerk DIN ISO 16016 beachten Refer to protection notice DIN ISO 16016		Maße ohne Toleranzangabe nach DIN ISO 2768 grob	Technische Änderung vorbehalten	Material :
Bearb.	Datum	Name		Scale : 1:1
Gepr. 31.05.11		Pasqua		DIN A2
Freig. 31.05.11				E-Magnetkupplung mit Stecker E-M-clutch with plug
CATIAV5R19SP06				LA16.0267Y
Stand: K3				Blatt 2
				von 2 Bl.
Gew.: 0,000 kg				Gefert.aus
				Ers.f.Zg.
				Entst.aus LA16.267Y

E-Magnetkupplung für Kältemittel-Verdichterantrieb Übertragbares Drehmoment (nach VDI 2241) 450 Nm bei Nennspannung 24 VDC dabei Stromaufnahme 2.5 A Leistungsaufnahme 60 W Widerstand 9.6 Ohm (elektrische Daten bei Spulentemperatur von 20°C) Zulässige Betriebsspannung 21 - 32 VDC Magnetausführung 01.021.8 mit polungsunabhängiger Löschiode	Electromagnetic clutch for refrigerant compressor Transmissible torque (acc. to VDI 2241) 450 Nm by rated voltage 24 VDC Current consumption of 2.5 A Power consumption 60 W Resistance 9.6 Ohm (electrical data at coil temperature of 20°C) Permissible operating voltage 21 - 32 VDC Coil version 01.021.8 with extinction diode independent of polarity
Oberfläche: galvanisch Zink transparent passiviert	Surface: galvanic zinc transparent passivated
Weitere Angaben zur Beschaffenheit können der Betriebsanleitung 142.254 des Kupplungsherstellers LINNIG Markdorf entnommen werden.	Further details about condition can be taken from the assembly instruction 142.254 of the clutch manufacturer LINNIG Markdorf.