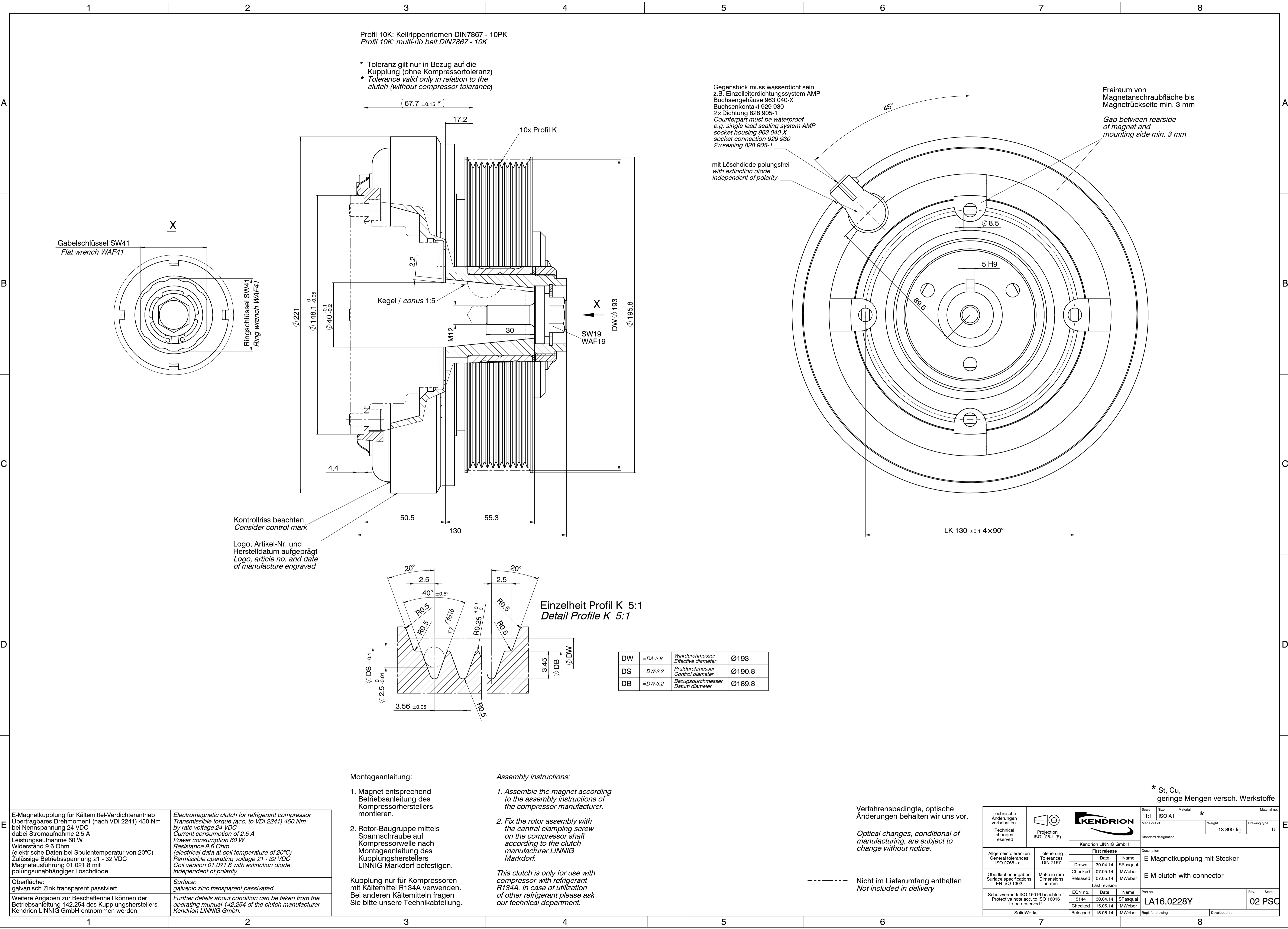


The reproduction, distribution and utilization of this document as well as the communication of its contents to others without express authorization is prohibited. Creators will be held liable for the payment or damages. All rights reserved in the event of the grant of a patent, utility model or design. (ISO 16016)



Profil 10K: Keilrippenriemen DIN7867 - 10PK
 Profil 10K: multi-rib belt DIN7867 - 10K

* Toleranz gilt nur in Bezug auf die Kupplung (ohne Kompressortoleranz)
 * Tolerance valid only in relation to the clutch (without compressor tolerance)

Gegenstück muss wasserdicht sein z.B. Einzeilerichtungssystem AMP Buchsengehäuse 963 040-X Buchsenkontakt 929 930 2x Dichtung 828 905-1 Counterpart must be waterproof e.g. single lead sealing system AMP socket housing 963 040-X socket connection 929 930 2x sealing 828 905-1

Freiraum von Magnetanschraubfläche bis Magnetrückseite min. 3 mm
 Gap between rear side of magnet and mounting side min. 3 mm

mit Löschiode polungsfrei mit extinction diode independent of polarity

Kontrollriss beachten Consider control mark

Logo, Artikel-Nr. und Herstellungsdatum aufgeprägt
 Logo, article no. and date of manufacture engraved

Einzelheit Profil K 5:1
 Detail Profile K 5:1

DW	= DA-2.8	Wirkdurchmesser Effective diameter	Ø193
DS	= DW-2.2	Prüfdurchmesser Control diameter	Ø190.8
DB	= DW-3.2	Bezugsdurchmesser Datum diameter	Ø189.8

Montageanleitung:

- Magnet entsprechend Betriebsanleitung des Kompressorherstellers montieren.
- Rotor-Baugruppe mittels Spannschraube auf Kompressorwelle nach Montageanleitung des Kupplungsherstellers LINNIG Markdorf befestigen.

Kupplung nur für Kompressoren mit Kältemittel R134A verwenden. Bei anderen Kältemitteln fragen Sie bitte unsere Technikabteilung.

Assembly instructions:

- Assemble the magnet according to the assembly instructions of the compressor manufacturer.
- Fix the rotor assembly with the central clamping screw on the compressor shaft according to the clutch manufacturer LINNIG Markdorf.

This clutch is only for use with compressor with refrigerant R134A. In case of utilization of other refrigerant please ask our technical department.

Verfahrensbedingte, optische Änderungen behalten wir uns vor.

Optical changes, conditional of manufacturing, are subject to change without notice.

Nicht im Lieferumfang enthalten
 Not included in delivery

E-Magnetkupplung für Kältemittel-Verdichterantrieb Übertragbares Drehmoment (nach VDI 2241) 450 Nm bei Nennspannung 24 VDC dabei Stromaufnahme 2.5 A Leistungsaufnahme 60 W Widerstand 9.6 Ohm (elektrische Daten bei Spulentemperatur von 20°C) Zulässige Betriebsspannung 21 - 32 VDC Magnetausführung 01.021.8 mit polungsunabhängiger Löschiode	Electromagnetic clutch for refrigerant compressor Transmissible torque (acc. to VDI 2241) 450 Nm by rate voltage 24 VDC Current consumption of 2.5 A Power consumption 60 W Resistance 9.6 Ohm (electrical data at coil temperature of 20°C) Permissible operating voltage 21 - 32 VDC Coil version 01.021.8 with extinction diode independent of polarity
Oberfläche: galvanisch Zink transparent passiviert	Surface: galvanic zinc transparent passivated
Weitere Angaben zur Beschaffenheit können der Betriebsanleitung 142.254 des Kupplungsherstellers Kendrion LINNIG GmbH entnommen werden.	Further details about condition can be taken from the operating manual 142.254 of the clutch manufacturer Kendrion LINNIG GmbH.

Technische Änderungen vorbehalten Technical changes reserved	Projection ISO 128-1 (E)	KENDRION Kendrion LINNIG GmbH	Scale 1:1 Size ISO A1 Material * Weight 13.890 kg Drawing type U
Allgemeintoleranzen General tolerances ISO 2768 - cL	Tolerierung Tolerances DIN 7167	First release Date 30.04.14 Name SPasqual	Description E-Magnetkupplung mit Stecker
Oberflächenangaben Surface specifications EN ISO 1302	Maße in mm Dimensions in mm	Checked 07.05.14 MWeber Released 07.05.14 MWeber	Description E-M-clutch with connector
Schutzvermerk ISO 16016 beachten! Protective note acc. to ISO 16016 to be observed!	ECN no. 5144 Date 30.04.14 Name SPasqual	Part no. LA16.0228Y Rev. 02 State PSO	Repl. for drawing Developed from