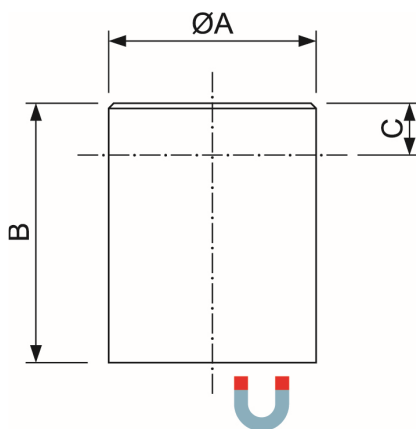
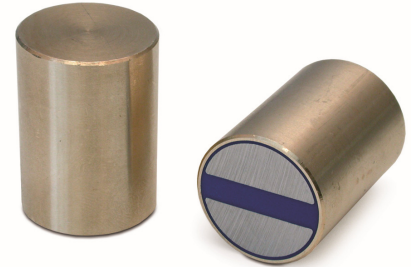


4010 06 ... 32

Stabgreifer im Messinggehäuse

Stabgreifer mit einem NdFeB Magnet im Messinggehäuse mit Passungstoleranz, kürzbar um Maß C.
Die maximale Haftkraft wird erreicht bei vollflächiger Auflage auf einem metallischen Untergrund.
Dieser Stabgreifer hat kein Gewinde und wird daher meist eingeklebt oder eingepresst.
Die maximale Betriebstemperatur beträgt 80°C.



Vorteile im Überblick

- Alterungsfrei
- Haftkraft bleibt für unbegrenzte Zeit erhalten
- Begrenzung der räumlichen Wirkung des Magnetfeldes
- Höchste Haftkraft bei kleiner Baugröße

Sonderbauformen und andere Magnetmaterialien auf Anfrage möglich.

Artikelnummer	Abmessungen (mm)				Haftkraft (N)	Gewicht (g)	Temperatur (°C)
	Ø A h6	B	C	D			
4010 06	6	20	10	1,5	10	4,5	80
4010 08	8	20	10	1,5	25	8	80
4010 10	10	20	8	2	45	12	80
4010 13	13	20	6	2,5	70	20	80
4010 16	16	20	2	3	150	30	80
4010 20	20	25	5	4	280	59	80
4010 25	25	35	7	5	450	132	80
4010 32	32	40	5	6	720	246	80

Änderungen, Auslassungen, Irrtümer in Bezug auf die Produkte vorbehalten. Abbildungen ähnlich. Alle Rechte liegen bei den jeweiligen Rechteinhabern.
Die Haftkräfte sind an einer geschliffenen Platte (Material St37) mit einer Stärke von 10mm bei senkrechtem Abzug des Magneten ermittelt worden (1kg ungefähr 10N). Abweichungen bis zu -10% der angegebenen Werte sind möglich. Beim Einbau des Stabgreifers in Eisen kommt es zu einer Haftkraftverringering von ca. 15% durch magnetische Kurzschlüsse.
Um dies zu vermeiden, ist ein Abstand D vom Messingmantel des Stabgreifers zum Eisen einzuhalten.